

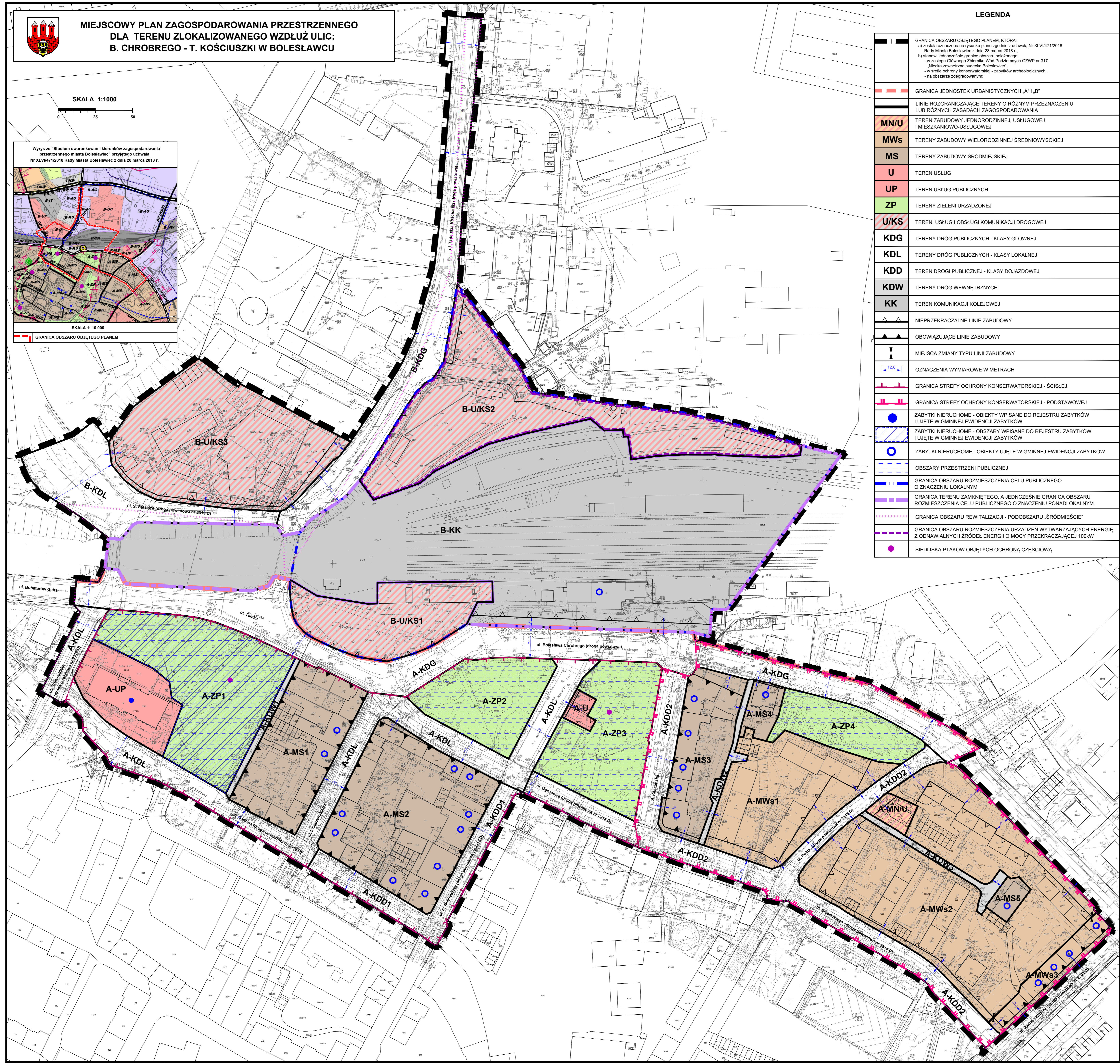


**MIEJSKOWY PLAN ZAGOSPODAROWANIA PRZESTRZENNEGO
DLA TERENU ZLOKALIZOWANEGO WZDŁUŻ ULIC:
B. CHROBREGO - T. KOŚCIUSZKI W BOLESŁAWCU**

SKALA 1:1000
0 25 50

Wzrys ze "Studium uwarunkowań i kierunków zagospodarowania przestrzennego miasta Bolesławca" przyjętego uchwałą Nr XXV/467/2018 Rady Miasta Bolesławca z dnia 28 marca 2018 r.

SKALA 1:10 000
GRANICA OBSZARU OBJĘTEGO PLANEM



LEGENDA

| | |
|--|---|
| | GRANICA OBSZARU OBJĘTEGO PLANEM, KTÓRA: a) została oznaczona na rysunku planu zgodnie z uchwałą Nr XLV/471/2018 Rady Miasta Bolesławca z dnia 28 marca 2018 r., b) stanowi jednocześnie granicę obszaru planowanego: - w zakresie Głównego Zbiorczego Planu Rozporządzeń GZWRP nr 317 "Planie przestrzennej i funkcjonalnej organizacji miasta Bolesławca", - w strefie ochrony konserwatorskiej - zabytków archeologicznych, - w obszarze zabiegowym. |
| | GRANICA JEDNOSTEK URBANISTYCZNYCH 'A' I 'B' |
| | LINE ROZGRANICZAJĄCE TERENY O RÓŻNYM PRZEZNACZENIU LUB RÓŻNYCH ZASADACH ZAGOSPODAROWANIA |
| | MN/U TERENY ZABUDOWY JEDNORODZINNEJ, USŁUGOWEJ I MIESZKANIOWO-USŁUGOWEJ |
| | MWs TERENY ZABUDOWY WIELORODZINNEJ ŚREDNIOWYSOKIEJ |
| | MS TERENY ZABUDOWY ŚRODMIJSKIEJ |
| | U TERENY USŁUG |
| | UP TERENY USŁUG PUBLICZNYCH |
| | ZP TERENY ZIELENI URZĄDZONEJ |
| | U/KS TERENY USŁUG I OBSŁUGI KOMUNIKACJI DROGOWEJ |
| | KDG TERENY DRÓG PUBLICZNYCH - KLASY GŁÓWNEJ |
| | KDL TERENY DRÓG PUBLICZNYCH - KLASY LOKALNEJ |
| | KDD TERENY DRÓG PUBLICZNEJ - KLASY DOJAZDOWEJ |
| | KDW TERENY DRÓG WEWNĘTRZNYCH |
| | KK TERENY KOMUNIKACJI KOLEJOWEJ |
| | NIEPRZEKRACZALNE LINIE ZABUDOWY |
| | OBOWIĄZUJĄCE LINIE ZABUDOWY |
| | MIEJSCA ZMIANY TYPU LINII ZABUDOWY |
| | OZNACZENIA WYMIAROWE W METRACH |
| | GRANICA STREFY OCHRONY KONSERWATORSKIEJ - ŚCISLEJ |
| | GRANICA STREFY OCHRONY KONSERWATORSKIEJ - PODSTAWOWEJ |
| | ZABYTKI NIEMUCHOME - OBIEKTY WPISANE DO REJESTRU ZABYTKÓW I UJĘTE W GMINNEJ EWIDENCJI ZABYTKÓW |
| | ZABYTKI NIEMUCHOME - OBSZARY WPISANE DO REJESTRU ZABYTKÓW I UJĘTE W GMINNEJ EWIDENCJI ZABYTKÓW |
| | ZABYTKI NIEMUCHOME - OBIEKTY UJĘTE W GMINNEJ EWIDENCJI ZABYTKÓW |
| | OBSZARY PRZESTRZENI PUBLICZNEJ |
| | GRANICA OBSZARU ROZMIESZCZENIA CELU PUBLICZNEGO O ZNACZENIU LOKALNYM |
| | GRANICA TERENU ZAMKNIĘTEGO, A JEDNCZEŚNIE GRANICA OBSZARU ROZMIESZCZENIA CELU PUBLICZNEGO O ZNACZENIU PONADLOKALNYM |
| | GRANICA OBSZARU REVITALIZACJI - PODOBSZARU „ŚRODMIEŚCIE” |
| | GRANICA OBSZARU ROZMIESZCZENIA URZĄDZEŃ WYTWARZAJĄCYCH ENERGIĘ Z ODNAWIALNYCH ŹRÓDEŁ ENERGII O MOCY PRZEKRACZAJĄCEJ 100kW |
| | SIEDLIŠKA PTAKÓW OBJĘTYCH OCHRONĄ CZĘŚCIOWĄ |